



Zuid-Bevelandstraat 8
1025 NT Amsterdam
€ 585.000,- k.k.



**METROPOOL
MAKELAARS**

[metropoolmakelaars.nl](https://www.metropoolmakelaars.nl)



Welkom

De woning is gelegen op eeuwigdurend afgekochte erfpachtgrond in het hippe en pittoreske Tuindorp Buiksloot in Amsterdam-Noord.

Schitterende en goed onderhouden tussenwoning met drie slaapkamers, verzorgde voor- en achtertuin en vrijstaande stenen berging!

De woning is gelegen op eeuwigdurend afgekochte erfpachtgrond in het hippe en pittoreske Tuindorp Buiksloot in Amsterdam-Noord. Maar dit is niet alles. De woning is door de jaren keurig onderhouden en de indeling is geoptimaliseerd.

Een greep uit de werkzaamheden die zijn verricht: in 2020 is de woonkamer verruimd, een vaste trap naar zolder gemaakt, de indeling is gewijzigd waarbij de badkamer naar het midden van de eerste verdieping is verplaatst, op de zolderverdieping is een extra slaapkamer en handige ruimte met aansluiting voor een wasmachine gemaakt, de badkamer is gerenoveerd en er is een handige inbouwkast in de kinderslaapkamer gecreëerd.

Dit in combinatie met een handige werkplek op zolder, op maat gemaakte inbouwkasten en een verzorgde achtertuin met vrijstaande stenen berging op het oosten, zorgt voor een comfortabele en eigentijdse woonbeleving.

Kortom, een complete eengezinswoning met voor- en achtertuin op een rustige locatie in Tuindorp Buiksloot!



soort woning
eengezinswoning



bouwjaar
1932



82 m²



aantal kamers
5



woonoppervlakte
73 m²



tuin
west

Indeling

Begane grond

Verzorgde voortuin met toegang tot de woning. Via de hal is aan de voorzijde de lichte en ruime woonkamer te betreden. Deze biedt genoeg ruimte voor een eet- en zitgedeelte. Aan de achterzijde ligt de open keuken, welke is uitgevoerd in hoekopstelling en beschikt over een 4-pits gasfornuis, oven, koel-vriescombinatie, vaatwasser en aansluiting voor een wasmachine. Aan de achterzijde is er een kleine tweede hal met toegang tot een separate toiletruimte en de tuin. Tegenover de keuken is er de trapopgang naar de eerste verdieping en een handige trapkast. Ideaal voor het opbergen van bijvoorbeeld schoonmaakspullen of boodschappentassen. In deze ruimte is ook de groeplank geïnstalleerd.

Eerste verdieping

Overloop met toegang tot twee slaapkamers en een badkamer. De grootste slaapkamer ligt aan de voorzijde van de woning, is woningbreed en heeft genoeg ruimte voor een tweepersoonsbed en kledingkast. De tweede slaapkamer ligt aan de achterzijde en beschikt over een handige inbouwkast. Temidden van de twee slaapkamers ligt de moderne badkamer (bj. 2020), welke beschikt over een inloopdouche, tweede toilet (sanibroyeur), breed wastafelmeubel, spiegelkast, handdoekradiator en fraai tegelwerk tot het plafond. De vloerverwarming in combinatie met de spotjes maken de badkamer af! Middels de overloop is ten slotte nog de vaste trap naar de zolderverdieping te bereiken.

Tweede verdieping

Voorzolder voorzien van dakkapel. De ruimte is thans in gebruik als werkkamer en beschikt over een vast bureau en handig weggewerkte opstellingsplaats voor de wasmachine. De CV-installatie is mooi weggewerkt in een vaste kastenwand. Een derde slaapkamer ligt aan de voorzijde van de woning en beschikt over een Velux dakraam en fraaie op maat gemaakte kastenwand. De houten balken in het zicht als onderdeel van de dakconstructie, zorgen voor een authentieke en knusse sfeer.

Voor- en achtertuin

De voortuin is verzorgd, gelegen op het westen en beschikt over een houten vlinder met border. In de voortuin is het heerlijk om te genieten van 's middags tot zonsondergang in de zon. Ook kun je hier bijvoorbeeld eenvoudig de eigen fietsen parkeren.

De achtertuin is fraai aangelegd, bijna 7 meter diep en beschikt over een vrijstaande stenen berging en een achterom. De achtertuin is gelegen op het oosten en heeft door de lage bebouwing rondom veel zonuren.

Omgeving en bereikbaarheid

Deze jaren '30 woning is gelegen in de aantrekkelijke woonwijk Tuindorp Buiksloot. Veel bekende hotspots, voorzieningen en faciliteiten in Amsterdam-Noord bevinden zich in de directe omgeving.

Binnen 4 minuten fietsen ben je in het Hamerkwartier aan het IJ waar je culinair je hart kunt ophalen bij diverse restaurants zoals Hotel de Goudfazant, Restaurant Europa, Cobra en het Skatecafé.

Zomers kun je ook heerlijk op het stadsstrand van de zon genieten bij De Verbroederij aan het IJ. Film liefhebbers kunnen terecht bij EYE Filmmuseum en FC Hyena. Ook basisscholen en kinderdagverblijven zijn binnen enkele minuten bereikbaar.

De unieke NDSM-werf ligt ook op fietsafstand waar ook nog leuke restaurants en clubs zijn. Zomers worden hier ook diverse festivals georganiseerd.

In 7 minuten fietsen ben je bij de pont naar het Centraal Station. De Noord/Zuidlijn bevindt zich op korte fietsafstand. Met de auto zit je binnen 5 minuten op de Ring A10 met uitvalswegen richting Haarlem, Utrecht en Rotterdam/Den Haag.

Als je van natuur houdt ben je hier ook op je plek. Je bent binnen een paar minuten wandelen in het Vliegenbos, het oudste stadsbos van Amsterdam en het grootste iepenbos in Nederland. In het Noorderpark bevinden zich veel speelgelegenheden voor kinderen en de gezellige gastropub Pompét. Het nabijgelegen, landelijke Waterland is een walhalla voor fietsen en vogelaars. Ook recreatiegebied het Twiske ligt op fietsafstand.

Sportliefhebbers worden hier op hun wenken bediend. Het tot mooiste zwembad bekroonde Noorderparkbad ligt op een paar minuten fietsafstand. Je kunt boulderen aan het IJ bij MONK, skateboarden in skatepark Noord en tennissen in het Vliegenbos. Daarnaast liggen er voetbalvelden en een openbare atletiekbaan om de hoek. Ook zijn er verschillende yogastudio's in de buurt.

Woningsfeer en Impressie



Tuin



Eerste verdieping



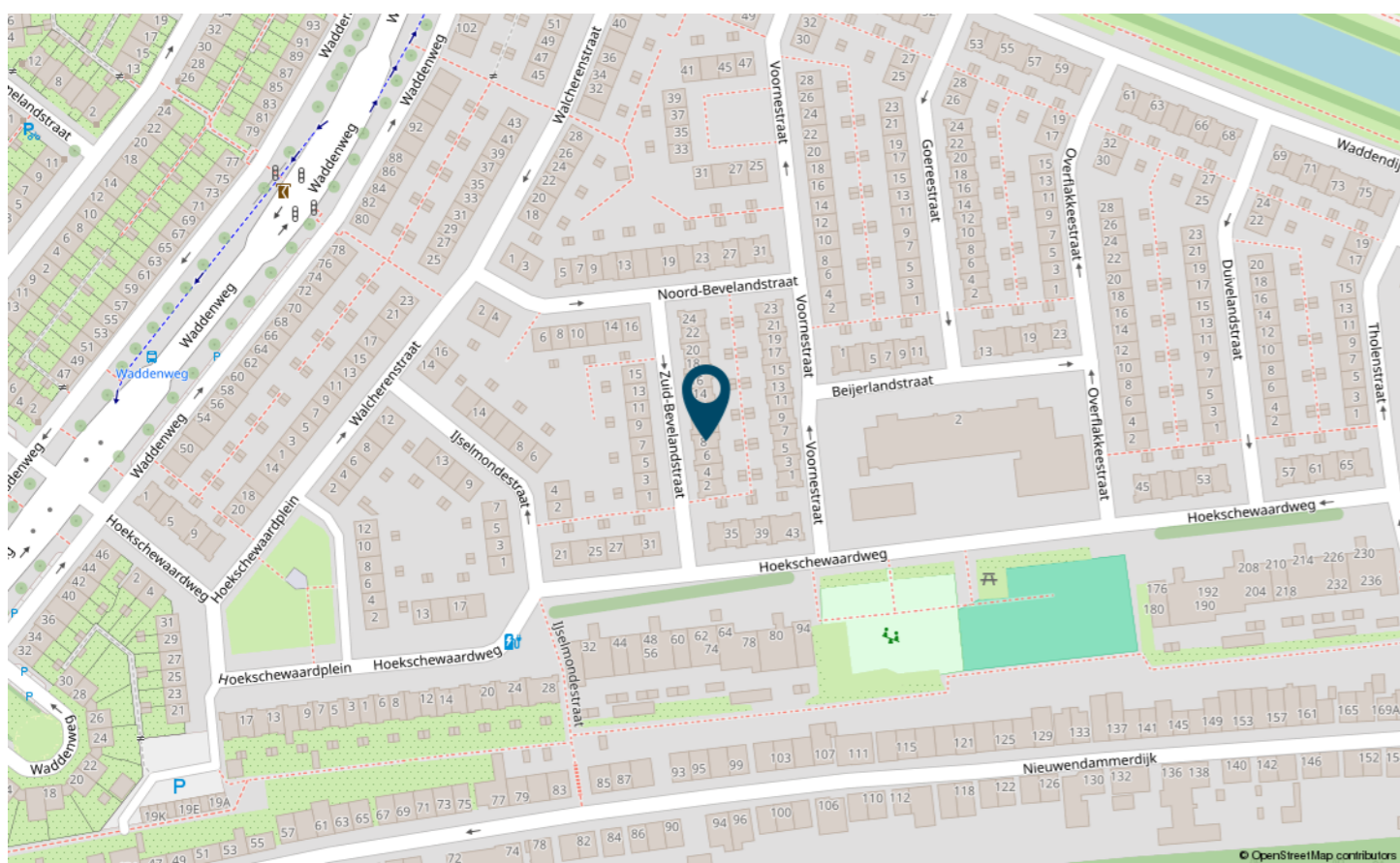
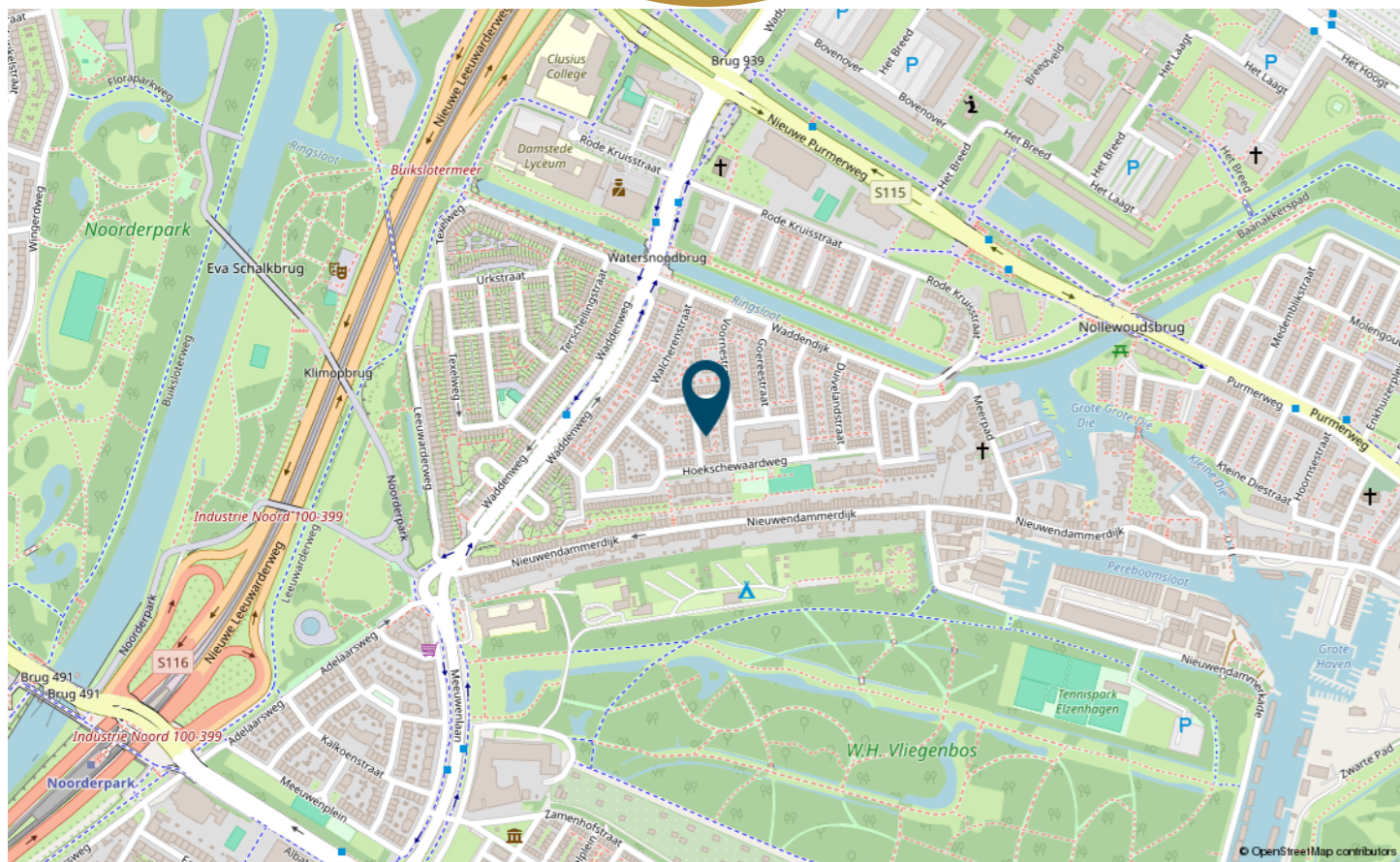


Zolderverdieping



Locatie op de kaart

Plattegrond



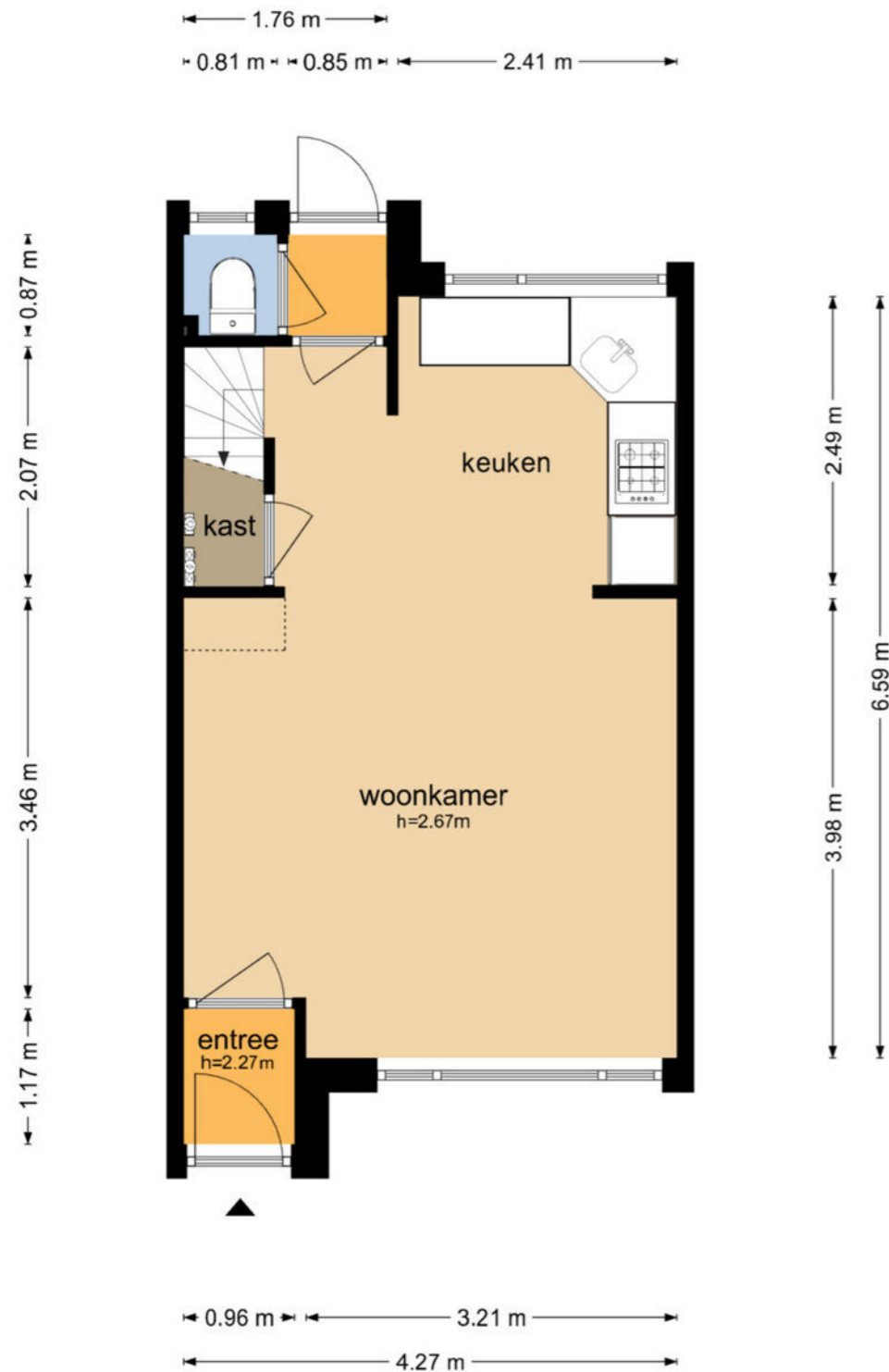
Zuid Bevelandstraat 8 - Amsterdam
Tuin



De plattegronden zijn geproduceerd voor promotionele doeleinden en ter indicatie.
Aan de plattegronden kunnen geen rechten worden ontleend
© www.objectenco.nl

Plattegrond

Zuid Bevelandstraat 8 - Amsterdam
Begane Grond



Plattegrond

Zuid Bevelandstraat 8 - Amsterdam
Eerste Verdieping

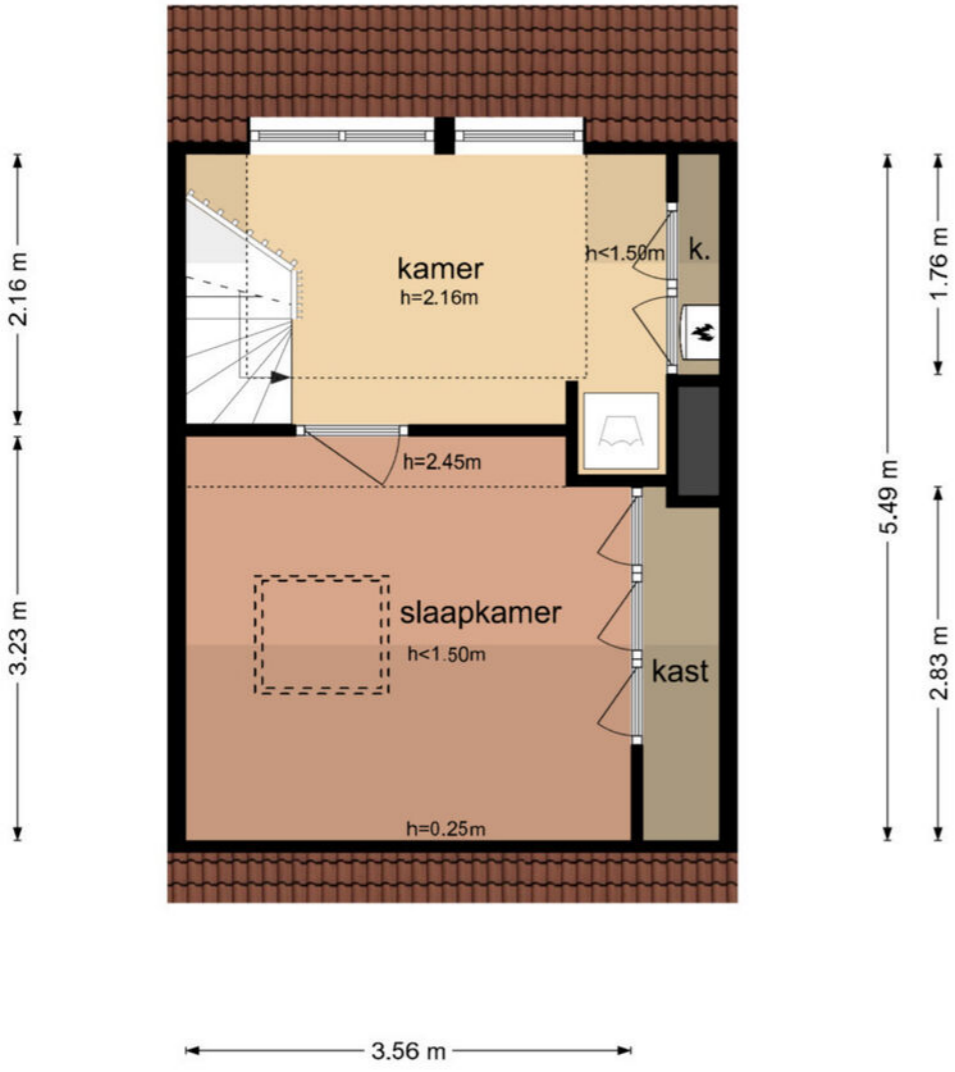
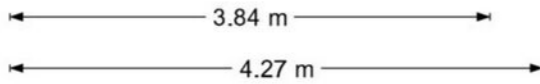


De plattegronden zijn geproduceerd voor promotionele doeleinden en ter indicatie.
Aan de plattegronden kunnen geen rechten worden ontleend
© www.objectenco.nl

De plattegronden zijn geproduceerd voor promotionele doeleinden en ter indicatie.
Aan de plattegronden kunnen geen rechten worden ontleend
© www.objectenco.nl

Plattegrond

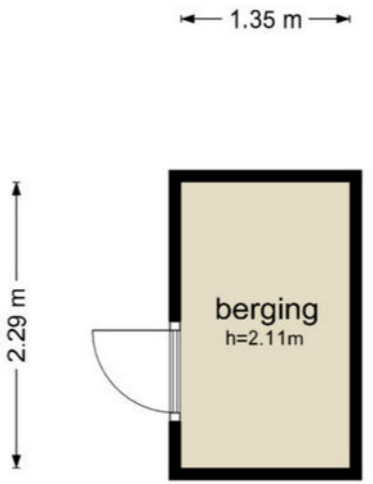
Zuid Bevelandstraat 8 - Amsterdam Tweede Verdieping



De plattegronden zijn geproduceerd voor promotionele doeleinden en ter indicatie.
Aan de plattegronden kunnen geen rechten worden ontleend
© www.objectenco.nl

Plattegrond

Zuid Bevelandstraat 8 - Amsterdam Berging



De plattegronden zijn geproduceerd voor promotionele doeleinden en ter indicatie.
Aan de plattegronden kunnen geen rechten worden ontleend
© www.objectenco.nl

Lijst van zaken

	blijft achter	gaat mee	ter overname
Woning - Interieur			
Designradiator(en)	X		
Verlichting, te weten			
- inbouwspots/dimmers	X		
- opbouwspots/armaturen/lampen/dimmers		X	
- losse (hang)lampen		X	
(Losse)kasten, legplanken, te weten			
- Boekenplanken woonkamer (stelling)			X
Raamdecoratie/zonwering binnen, te weten			
- gordijnrails	X		
- gordijnen		X	
- rolgordijnen	X		
- jaloezieën	X		
- Plisseegordijnen slaapkamer			X
Vloerdecoratie, te weten			
- laminaat	X		
- Kurkvloer eerste en tweede verdieping	X		
Overig, te weten			
- schilderij ophangstelsysteem	X		
- Inbouwkast trap naar zolder	X		
- Bureau (inbouw) zolder	X		
- Kastenwand slaapkamer (+ inbouwkastje)			X
Woning - Keuken			
Keukenblok (met bovenkasten)	X		
Keuken (inbouw)apparatuur, te weten			
- (gas)fornuis	X		
- oven	X		
- koel-vriescombinatie	X		
- vaatwasser	X		
- koffiezetapparaat		X	
Keukenaccessoires, te weten			

Lijst van zaken

	blijft achter	gaat mee	ter overname
- Keukentrolley onder aanrecht			X
Woning - Sanitair/sauna			
Toilet met de volgende toebehoren			
- toilet	X		
- toiletrolhouder	X		
- toiletborstel(houder)	X		
Badkamer met de volgende toebehoren			
- douche (cabine/scherm)	X		
- wastafel	X		
- wastafelmeubel	X		
- toilet	X		
- toiletrolhouder	X		
- toiletborstel(houder)	X		
- Zonnedouche		X	
- Sanibroyeur (in kleine slaapkamer)	X		
Woning - Exterieur/installaties/veiligheid/energiebesparing			
(Voordeur)bel	X		
Rookmelders	X		
(Klok)thermostaat	X		
Telefoonaansluiting/internet aansluiting	X		
Veiligheidsschakelaar wasautomaat		X	
Waterslot wasautomaat		X	
Warmwatervoorziening, te weten			
- CV-installatie	X		
Tuin - Inrichting			
Tuinaanleg/bestrating	X		
Beplanting	X		
Tuinbank achtertuin met hocker incl. kussens			X
Tuin - Verlichting/installaties			
Buitenverlichting	X		
Tijd- of schemerschakelaar/bewegingsmelder	X		

Lijst van zaken

	blijft achter	gaat mee	ter overname
Tuin - Bebouwing			
Kasten/werkbank in tuinhuis/berging	X		
Tuin - Overig			
Overige tuin, te weten			
- (sier)hek	X		

Bijzonderheden

- Woonoppervlakte 73 m² (meetrapport aanwezig)
- Bouwjaar 1932
- Gelegen op eeuwigdurend afgekochte erfpachtgrond
- Ruime en lichte woonkamer
- Twee ruime slaapkamers op de eerste verdieping en één op de tweede verdieping
- Handige werkruimte op de tweede verdieping met opstalplaats voor de wasmachine
- Praktisch ingedeeld (o.a. woonkamer verruimd, badkamer verplaatst en handige inbouwkasten gecreëerd)
- Verzorgde voor- en achtertuin
- Luxe badkamer, bj. 2020
- Volledig voorzien van dubbele beglazing
- Vrijstaande stenen berging van ruim 3 m²
- Gelegen in kindvriendelijke wijk nabij scholen en natuurgebieden
- de NDSM-werf en de pont naar het centrum van Amsterdam zijn binnen 10 minuten bereikbaar
- Kosten eerste parkeervergunning € 37,29 per 6 maanden en voor een eventuele tweede vergunning € 93,23 per 6 maanden. Er is op dit moment geen wachtlijst om een parkeervergunning aan te vragen (bron: website gemeente Amsterdam)
- Gezien het bouwjaar van de woning zal er in de koopovereenkomst een ouderdomsclausule worden opgenomen
- De koopakte wordt opgemaakt bij een notaris in Amsterdam, Diemen of Amstelveen, volgens Amsterdams Ringmodel
- Oplevering in overleg



Deze informatie is door ons met zorg samengesteld. Wij aanvaarden geen enkele aansprakelijkheid voor enige onvolledigheid, onjuistheid of de gevolgen daarvan.

Metropool Makelaars



Metropool Makelaars is NVM specialist op het gebied van woningverkoop voor de gehele metropoolregio van Amsterdam (o.a. Amsterdam, Amstelveen, Haarlem, Hoofddorp, Almere en Uithoorn).

Door samen te werken met andere specialisten in de metropoolregio Amsterdam zoals aankoopmakelaars, taxateurs en financieel adviseurs kunnen wij ons focussen op het verkopen van woningen, ons specialisme.

Misschien is dit wel de woning die je altijd zocht...
We vertellen je er graag alles over.
Geef even een belletje, stuur een WhatsApp of e-mail om een bezichtiging in te plannen.

Verkoopmakelaar
metropoolregio
Amsterdam

Amsterdamseweg 71
1182GP Amstelveen

020 – 227 21 19 (ook voor WhatsApp)
www.metropoolmakelaars.nl
info@metropoolmakelaars.nl

Openingstijden
Ma t/m Vr: 9.00 – 18.00 uur
Za: Alleen op afspraak



metropoolmakelaars.nl



metropoolmakelaars.nl