

Eastonstraat 114  
1068 JC Amsterdam  
€ 425.000,- k.k.



**METROPOOL  
MAKELAARS**

[metropoolmakelaars.nl](https://www.metropoolmakelaars.nl)



Welkom

## Een schitterend gemoderniseerd appartement met fraaie vergezichten over de omgeving en de Sloterplas!

Op eeuwigdurend afgekochte erfpachtgrond gelegen, compleet in 2019 gerenoveerd 4-kamer appartement op de 7de verdieping met twee balkons en een prachtig vrij uitzicht over de Sloterplas!

Dit 4-kamer appartement van 91m<sup>2</sup> is gelegen in een kleinschalig complex en heeft fantastische ligging aan de Sloterplas. Vanuit het appartement heb je fraaie vergezichten aan de voorzijde over de Sloterplas en aan de achterzijde over het Piet Wiedijkpark. Maar dit is niet alles, van binnen is het appartement in 2019 compleet gerenoveerd. Een greep uit de werkzaamheden die destijds zijn verricht; er is een nieuwe moderne keuken en badkamer geplaatst, het toilet is gerenoveerd, het leidingwerk is ingefreesd, wanden en plafonds zijn gestuukt en er is een nieuwe laminaatvloer gelegd. Ten slotte, betaal je nooit meer voor erfpacht. De eigenaar heeft immers de erfpacht voor eeuwigdurend afgekocht.

O bevindt zich op 4 minuten fietsen treinstation Lelylaan. Hier is de trein te nemen naar o.a. Amsterdam Centraal, Sloterdijk, Schiphol en Den Haag. Vanaf station Lelylaan vertrekt ook de metro in meerdere richtingen. Tramlijn 1, 17 en diverse busverbindingen zijn om de hoek. Eveneens zijn op zeer korte afstand de uitvalswegen A4, A9, A10 en luchthaven Schiphol. Rondom het complex zijn voldoende parkeergelegenheden.

Interesse in dit huis? Maak dan snel een afspraak!

Wij plannen graag een moment voor je in voor de bezichtiging van dit appartement. Onze makelaar vertelt je graag van alles over dit appartement terwijl je rondkijkt. Zien we jou binnenkort?

Deze informatie is door ons met zorgvuldigheid samengesteld. Onzerzijds wordt echter geen enkele aansprakelijkheid aanvaard voor enige onvolledigheid, onjuistheid of



soort woning  
**bovenwoning**



bouwjaar  
**1963**



**n.v.t.**



aantal kamers  
**4**



woonoppervlakte  
**91 m<sup>2</sup>**



tuin / balkon



**METROPOOL  
MAKELAARS**

## Indeling

### Begane grond

Centrale afgesloten hal met bellentableau, brievenbussen, lift, trapportaal en de 5,6m<sup>2</sup> grootte eigen berging voorzien van elektra.

### Zevende verdieping

Entree in de hal. Aan de linkerzijde bevindt zich de meterkast en een handige wasruimte voorzien van aansluiting voor wasmachine en droger. Rechts is er toegang tot de royale woonkamer. Deze is heerlijk licht door de gunstige zonligging en grote raamkozijnen in voor- en achtergevel. Aan de voorzijde ligt de moderne halfopen keuken, welke is uitgevoerd in hoekopstelling en beschikt over Siemens inbouwapparatuur, waaronder: 5-pits gasfornuis, combioven, koel-vriescombinatie, vaatwasser en afzuigkap. In de keuken is er genoeg ruimte om een eettafel te plaatsen.

Via een schuifdeur is er toegang tot het balkon op het noordwesten. Hier is het genieten van het bijna panoramische uitzicht over de Sloterplas. Middels een tweede kleine hal is de eerste ruime slaapkamer aan de voorzijde van de woning te bereiken. Deze kamer biedt genoeg ruimte voor een tweepersoonsbed, bureau en kledingkast.

Eveneens is via de hal de fraaie badkamer voorzien van inloopdouche, wastafelmeubel en radiator en de separate toiletruimte voorzien van wandcloset en fontein te betreden.

Aan de achterzijde bevindt zich een tweede slaapkamer.

Deze biedt ook genoeg ruimte voor een tweepersoonsbed en via een schuifdeur is er toegang tot het tweede balkon op het zonnige zuidoosten. Hier is het heerlijk vertoeven met een hapje of drankje in de zon!

Ten slotte, is er via de ruime hal nog toegang tot een derde ruime slaapkamer. Deze kamer heeft eveneens genoeg ruimte voor een tweepersoonsbed, bureau en kledingkast.

## Omgeving & Bereikbaarheid

De woning is gelegen in Amsterdam Nieuw-West, een populaire bestemming voor mensen die in het centrum van Amsterdam werken. Het stadsdeel staat namelijk bekend om de gunstige ligging ten opzichte van openbaar vervoer naar het centrum van Amsterdam, diverse voorzieningen, faciliteiten en parken.

Zo bevinden zich in de directe woonomgeving winkels, scholen, recreatiegebieden, parken en sportverenigingen.

Voor de dagelijkse boodschappen bevindt zich op loopafstand het Sierplein met supermarkten en andere winkeltjes en iedere woensdag de Siermarkt.

Daarnaast ligt het winkelcentrum aan het Osdorpplein om de hoek, voor de dagelijkse boodschappen, restaurants en het theater "De Meervaart" voor culturele ontspanning. Voor recreatie en vertier bevinden zich op korte loopafstand de Sloterplas en het Hondenpark.

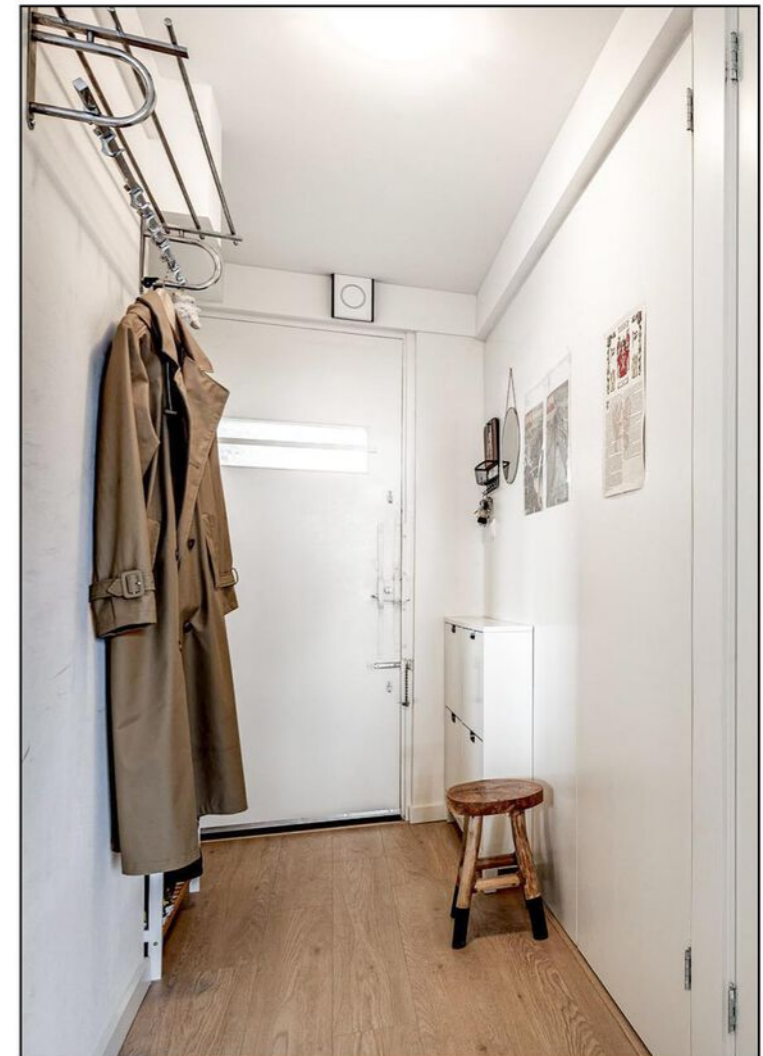
Aan de zuidwestoever van de Sloterplas kan heerlijk worden gewandeld aan de boulevard en het stadsstrand.

Op 10 minuten fietsafstand bevinden zich verder het Vondelpark en het centrum van Amsterdam.

De ligging ten opzichte van openbaar vervoer is ook zeer gunstig. Zo bevindt zich op 4 minuten fietsen treinstation Lelylaan. Hier is de trein te nemen naar o.a. Amsterdam Centraal, Sloterdijk, Schiphol en Den Haag. Vanaf station Lelylaan vertrekt ook de metro in meerdere richtingen. Tramlijn 1, 17 en diverse busverbindingen zijn om de hoek. Eveneens zijn op zeer korte afstand de uitvalswegen A4, A9, A10 en luchthaven Schiphol. Rondom het complex zijn voldoende parkeergelegenheden.

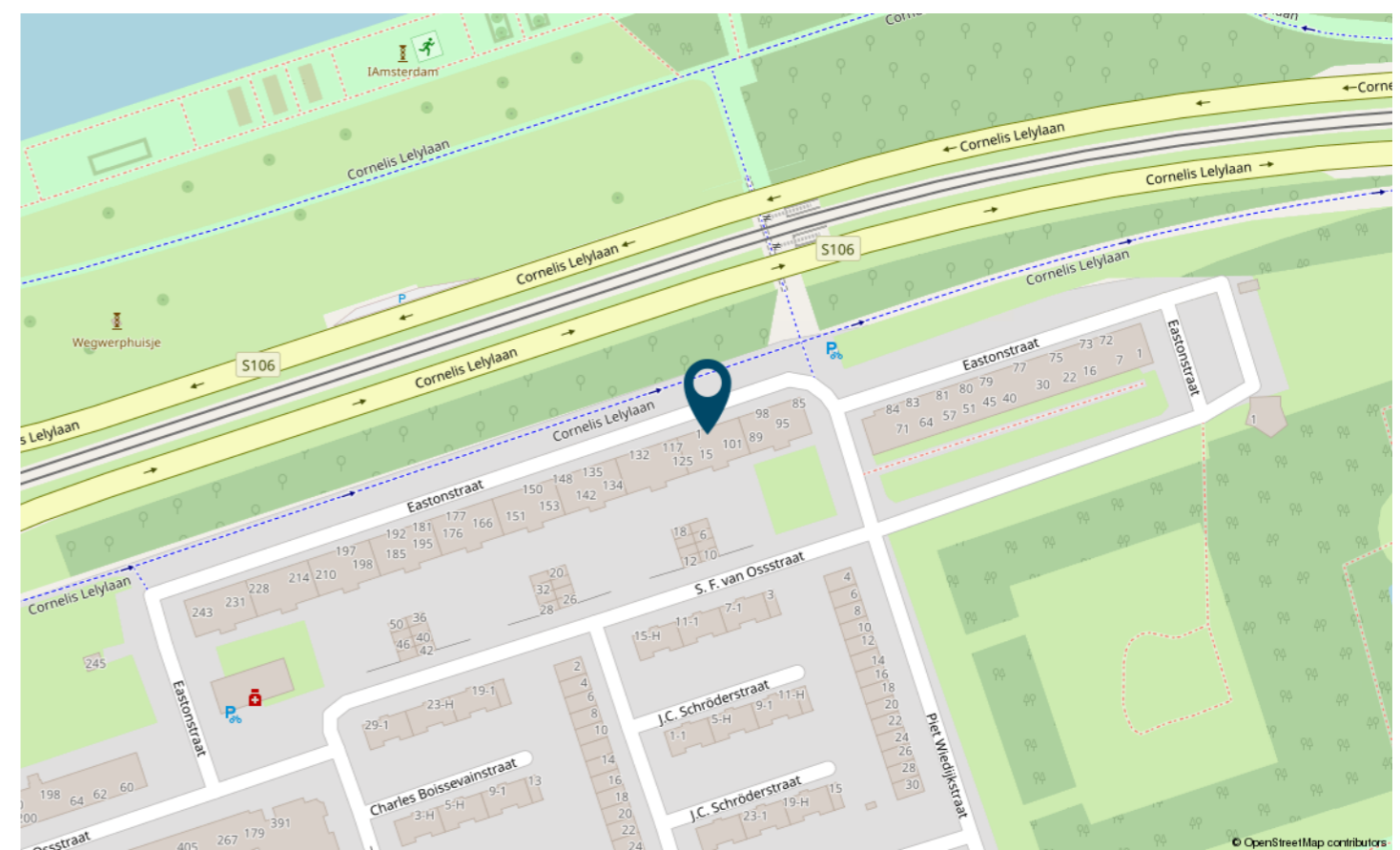
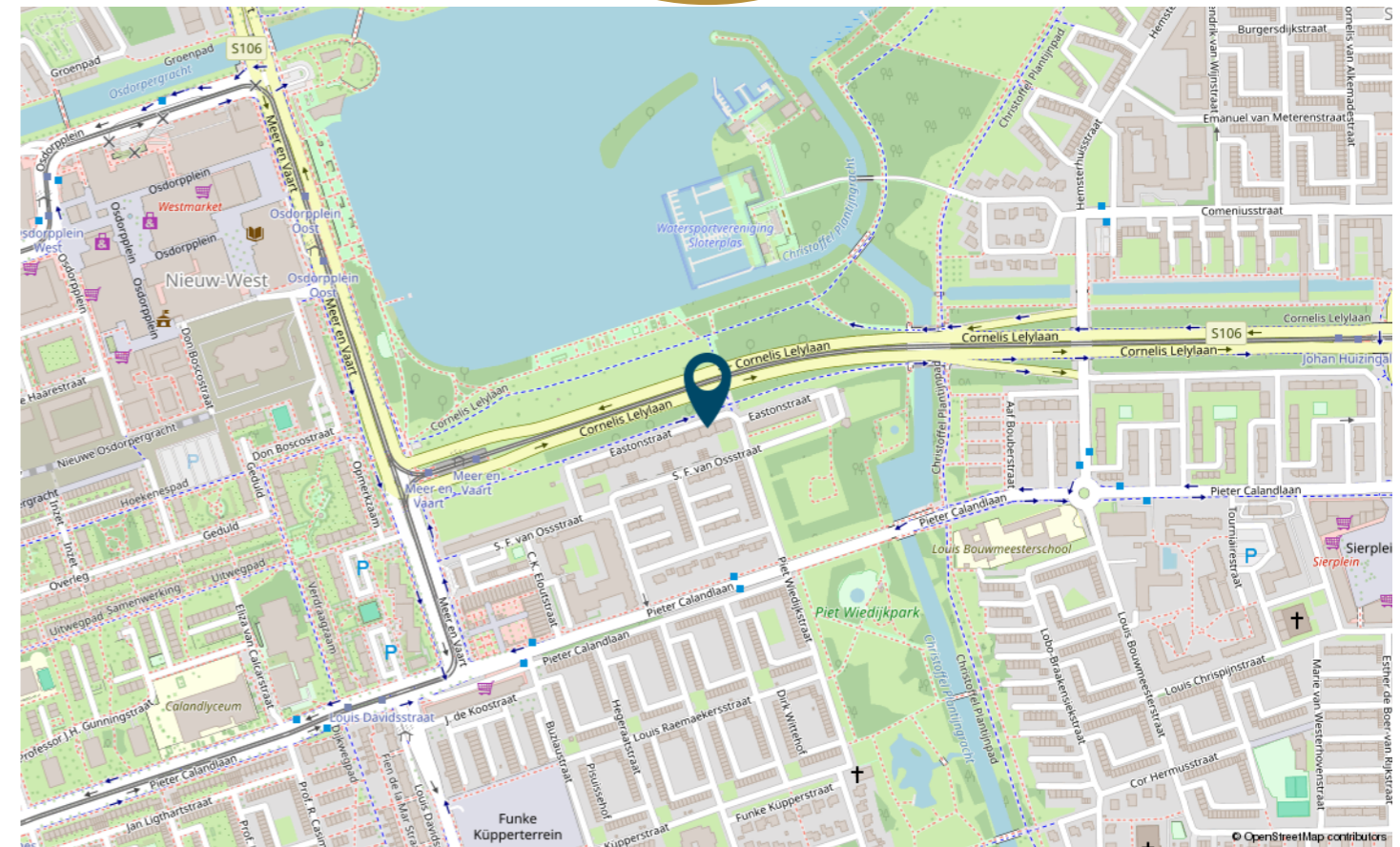
# Woningsfeer en Impressie





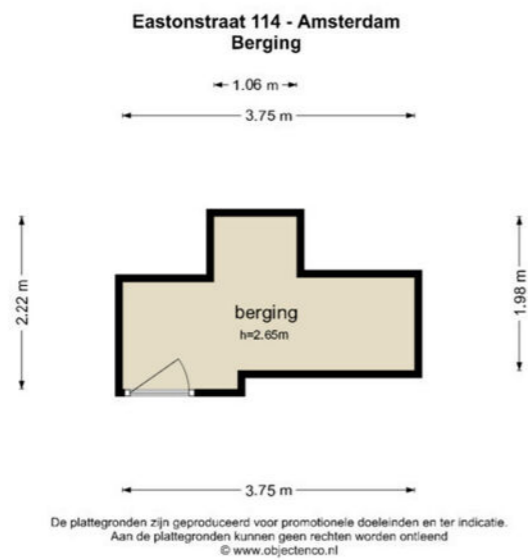


# Locatie op de kaart



# Plattegrond

# Plattegrond





## Lijst van zaken

	blijft achter	gaat mee	ter overname
<b>Woning - Interieur</b>			
Radiatorafwerking	X		
Verlichting, te weten			
- inbouwspots/dimmers	X		
- opbouwspots/armaturen/lampen/dimmers	X		
- losse (hang)lampen		X	
Raamdecoratie/zonwering binnen, te weten			
- gordijnrails	X		
- gordijnen		X	
- rolgordijnen	X		
- jaloezieën	X		
Vloerdecoratie, te weten			
- laminaat	X		
<b>Woning - Keuken</b>			
Keukenblok (met bovenkasten)	X		
Keuken (inbouw)apparatuur, te weten			
- (gas)fornuis	X		
- afzuigkap	X		
- combi-oven/combimagnetron	X		
- koelkast	X		
- vriezer	X		
- vaatwasser	X		
<b>Woning - Sanitair/sauna</b>			
Toilet met de volgende toebehoren			
- toilet	X		
- toiletrolhouder	X		
- fontein	X		
Badkamer met de volgende toebehoren			
- douche (cabine/scherm)	X		
- wastafel	X		
- wastafelmeubel	X		

## Lijst van zaken

	blijft achter	gaat mee	ter overname
<b>Woning - Exterieur/installaties/veiligheid/energiebesparing</b>			
Brievenbus	X		
(Voordeur)bel	X		
(Veiligheids)sloten en overige inbraakpreventie	X		
Rookmelders	X		
Zonwering buiten	X		
Warmwatervoorziening, te weten			
- Honeywell thermostaat en radiatorknoppen in woonkamer en 2 slaapkamers	X		

#### Bijzonderheden

- Woonoppervlakte 91m<sup>2</sup> (meetrapport aanwezig)
- Erfpacht eeuwigdurend afgekocht
- In 2019 van binnen gerenoveerd
- Fraaie vergezichten over de omgeving en de Sloterplas
- Geen bovenburen
- Drie ruime slaapkamers, met genoeg ruimte voor een tweepersoonsbed
- Twee balkons, van 5,9m<sup>2</sup> en respectievelijk 2,7m<sup>2</sup>
- Moderne en tijdloze keuken en badkamer
- Gestuukte wanden en plafonds
- Energielabel B
- Volledig voorzien van dubbel glas
- Servicekosten bedragen € 193,66 per maand en voorschot stookkosten € 120,- per maand
- Diverse voorzieningen en faciliteiten, zoals de Sloterplas, winkelcentrum aan het Osdorpplein en openbaar vervoersvoorzieningen op loopafstand
- De koopakte wordt opgemaakt bij een notaris in Amsterdam, Diemen of Amstelveen, volgens Amsterdams Ringmodel
- Ouderdomsclausule wordt opgenomen in de koopovereenkomst
- Oplevering in overleg, kan desgewenst spoedig



*Deze informatie is met zorg samengesteld. Wij zijn op geen enkele aansprakelijk voor enige onvolledigheid, onjuistheid of anderszins, dan wel de gevolgen daarvan.*



Metropool Makelaars is NVM specialist op het gebied van woningverkoop voor de gehele metropoolregio van Amsterdam (o.a. Amsterdam, Amstelveen, Haarlem, Hoofddorp, Almere en Uithoorn).

Door samen te werken met andere specialisten in de metropoolregio Amsterdam zoals aankoopmakelaars, taxateurs en financieel adviseurs kunnen wij ons focussen op het verkopen van woningen, ons specialisme.



Misschien is dit wel de woning die je altijd zocht...  
We vertellen je er graag alles over.  
Geef even een belletje, stuur een WhatsApp of e-mail  
om een bezichtiging in te plannen.

Verkoopmakelaar  
metropoolregio  
Amsterdam

Amsterdamseweg 71  
1182GP Amstelveen

020 – 227 21 19 (ook voor WhatsApp)  
[www.metropoolmakelaars.nl](http://www.metropoolmakelaars.nl)  
[info@metropoolmakelaars.nl](mailto:info@metropoolmakelaars.nl)

Openingstijden  
Ma t/m Vr: 9.00 – 18.00 uur  
Za: Alleen op afspraak



**METROPOOL  
MAKELAARS**

---

[metropoolmakelaars.nl](http://metropoolmakelaars.nl)