



Brittenburg 25  
1082 BS Amsterdam  
€ 400.000,- k.k.



**METROPOOL  
MAKELAARS**

[metropoolmakelaars.nl](https://www.metropoolmakelaars.nl)



Welkom

## Wil jij wonen in dit lichte 3-kamerappartement met balkon en eigen berging?

Deze comfortabele woning is namelijk gelegen op de derde en tevens bovenste etage van een goed onderhouden appartementengebouw en heeft dus geen bovenburen. Ideaal als je houdt van iets meer rust en privacy. Ook de ligging van het appartement is lekker groen en rustig, al bevinden alle voorzieningen zoals horeca, winkels en openbaar vervoer zich op loopafstand. Even de stad in? Met de fiets ben je binnen een kwartier in Amsterdam centrum!

De keuken is voorzien van een 4-pits gaskookstel, combioven, koelkast met vriesvak en inbouwkast. Een kleine, losse vaatwasser wordt ter overname aangeboden. Ook de wasmachine kan worden aangesloten in de keuken.

De hal biedt toegang tot het toilet met fonteintje, de bergkast (met opstelplaats c.v.-ketel) en de woonkamer. De woonkamer is lekker ruim en licht en biedt voldoende ruimte voor een grote eettafel en een fijne zithoek.

Aan de achterzijde bevindt zich het balkon dat een leuk, vrij uitzicht op het groen en de straat biedt. Ideaal voor een kopje koffie in de ochtendzon! Tenslotte hebben we de hoofslaapkamer aan de achterzijde met de badkamer en suite.

De keurig betegelde badkamer is voorzien van een douche en een wastafel in meubel.



soort woning  
**bovenwoning**



bouwjaar  
**1963**



**n.v.t.**



aantal kamers  
**3**



woonoppervlakte  
**66 m<sup>2</sup>**



tuin / balkon  
**Oosten**

## INDELING

Begane grond:

Hier bevindt zich de centrale hal met bellentableau en de postbussen. In een aparte ruimte zijn de bergingen te vinden, waarvan één berging van 6 m<sup>2</sup> bij dit appartement hoort.

Een trap leidt naar de derde verdieping en daarmee naar het appartement aan Brittenburg 25.

Derde verdieping - appartement:

De voordeur bevindt zich aan de galerij en biedt toegang tot de entree met meterkast. Aan de voorzijde bevindt zich tevens één van de twee slaapkamers alsmede de half-open keuken in zwart/witte kleurstelling.

De keuken is voorzien van een 4-pits gaskookstel, combioven, koelkast met vriesvak en inbouwkast. Een kleine, losse vaatwasser wordt ter overname aangeboden. Ook de wasmachine kan worden aangesloten in de keuken.

De hal biedt toegang tot het toilet met fonteintje, de bergkast (met opstelplaats c.v.-ketel) en de woonkamer. De woonkamer is lekker ruim en licht en biedt voldoende ruimte voor een grote eettafel en een fijne zithoek. A

an de achterzijde bevindt zich het balkon dat een leuk, vrij uitzicht op het groen en de straat biedt. Ideaal voor een kopje koffie in de ochtendzon!

Tenslotte hebben we de hoofdslaapkamer aan de achterzijde met de badkamer en suite. De keurig betegelde badkamer is voorzien van een douche en een wastafel in meubel.

## LIGGING & BEREIKBAARHEID

De woning bevindt zich in een rustige, groene buurt met een grote diversiteit aan woningen.

Het appartement ligt gunstig ten opzichte van het openbaar vervoer (sneltram) naar centrum Amsterdam, Station Zuid en diverse uitvalswegen richting o.a. Schiphol, Rotterdam/Den Haag, Haarlem en Utrecht.

Het Amstelpark en het Amsterdamse Bos liggen op korte afstand, evenals de Vrije Universiteit Amsterdam. Diverse (internationale) schoolvoorzieningen bevinden zich op fiets-/loopafstand.

Het Stadshart in Amstelveen en het Gelderlandplein zijn de twee luxueuze winkelcentra in de omgeving, welke goed bereikbaar zijn met openbaar vervoer, fiets of auto. Voor de dagelijkse boodschappen loop je binnen 2 minuten naar de Buitenveldertselaan waar zich o.a. een grote supermarkt, bakker en slager bevindt.

Recreëren, sporten en ontspanning is mogelijk in de omliggende parken en de daarbij behorende sportverenigingen (voetbal, hockey, tennis, manege, roeien etc.).

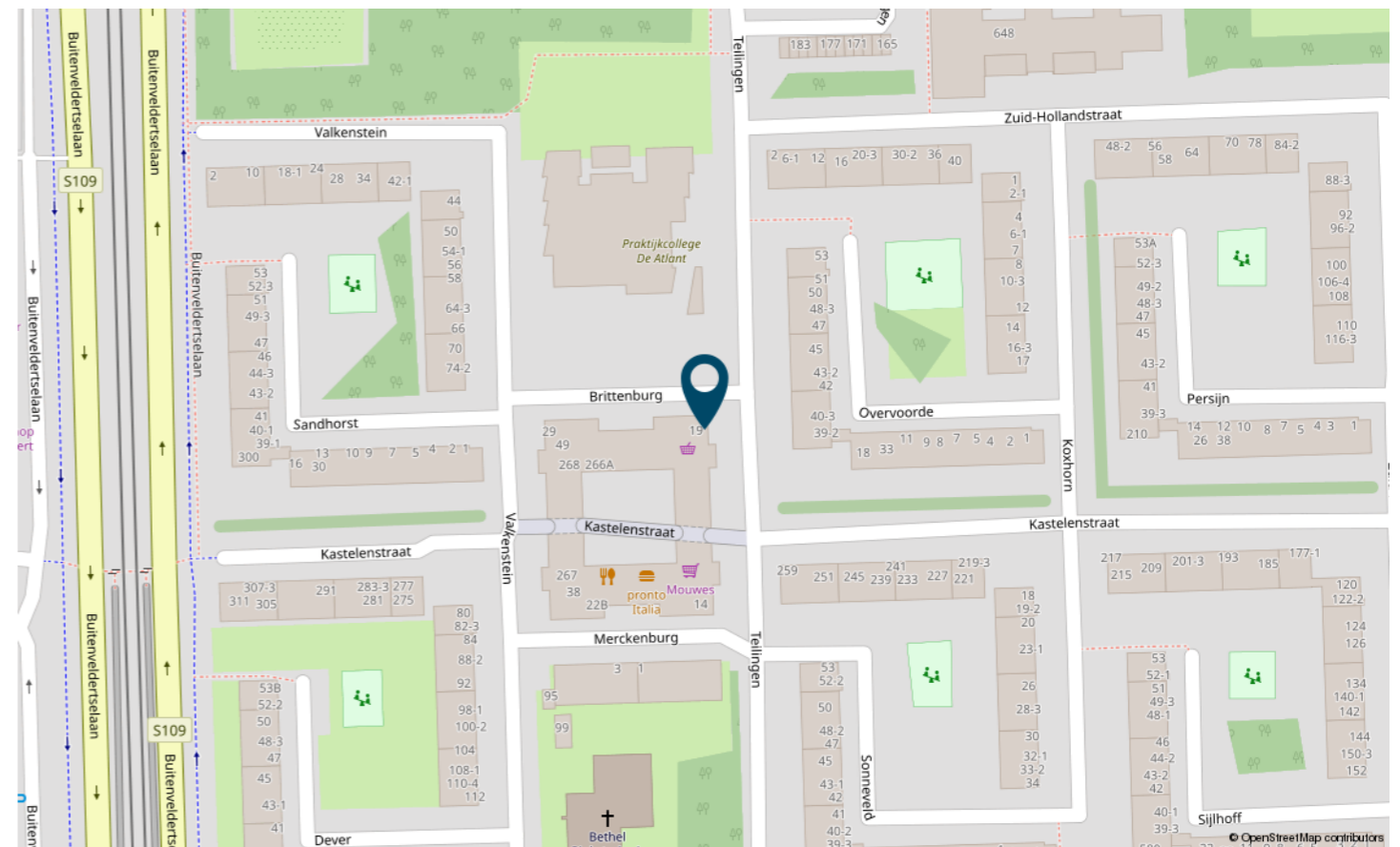
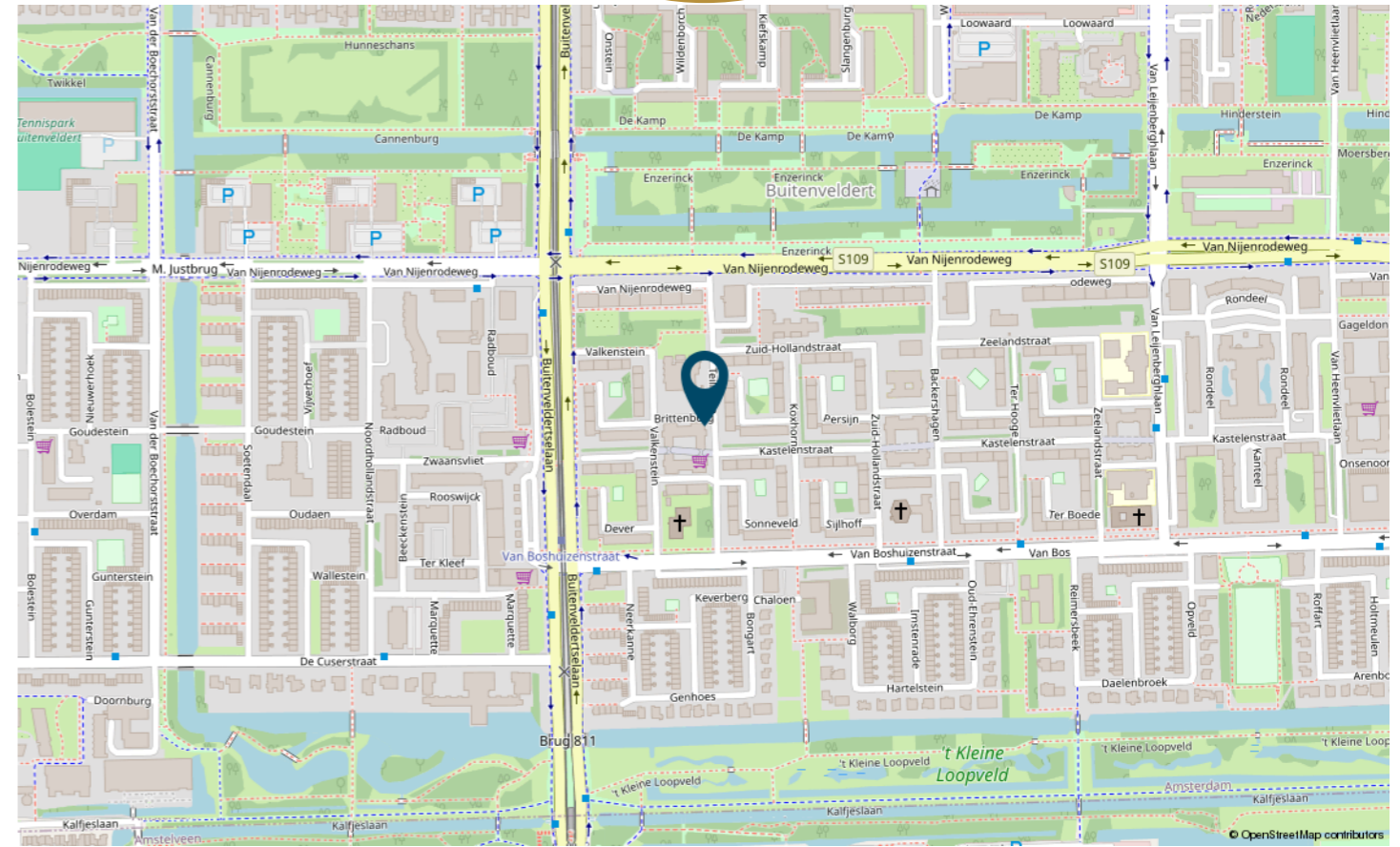
# Woningsfeer en Impressie





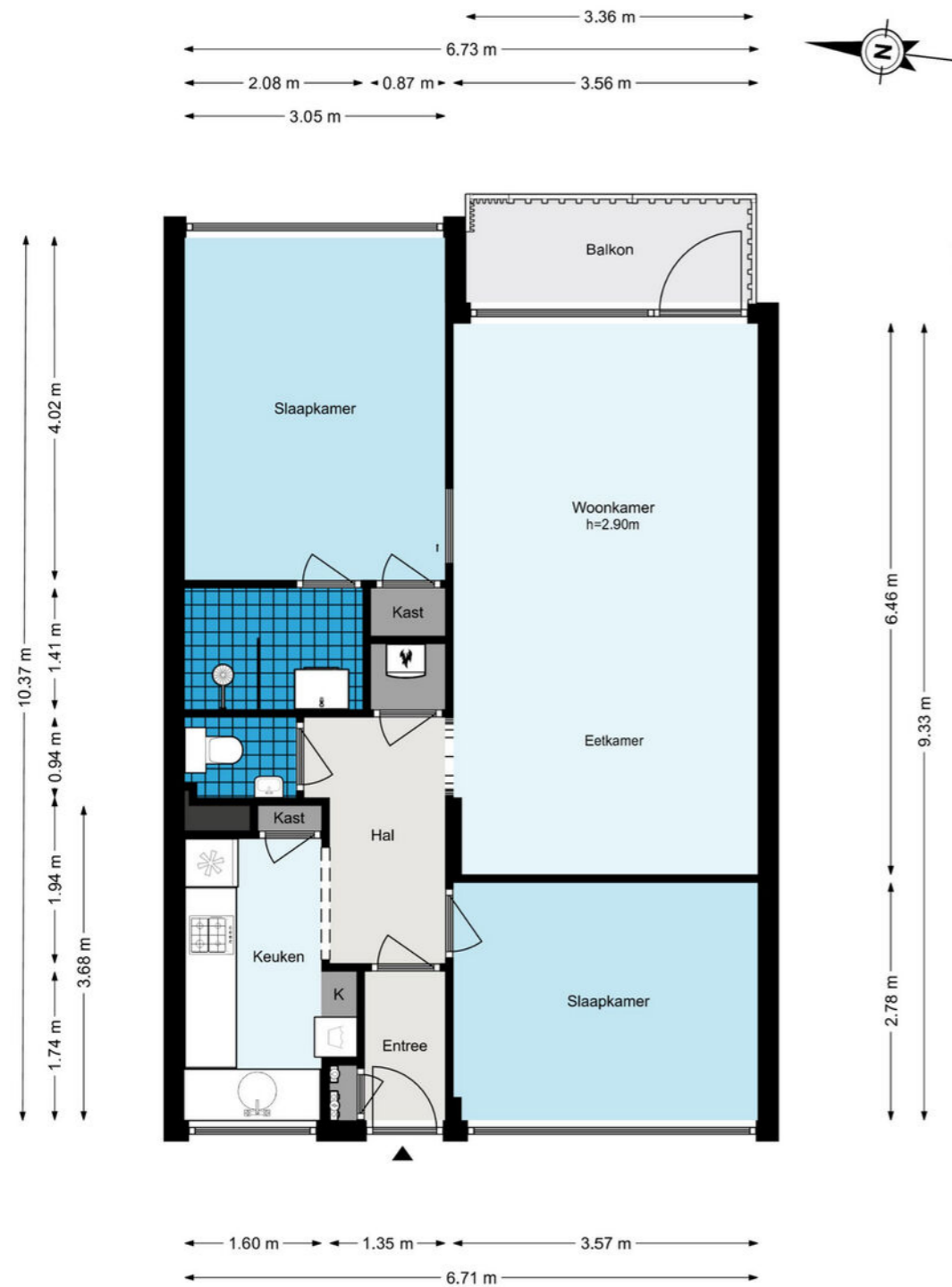
# Omgeving

# Locatie op de kaart



# Plattegrond

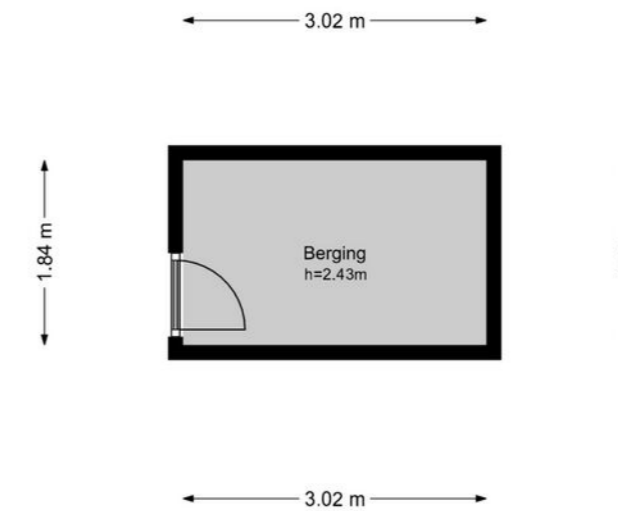
## Brittenburg 25 - Amsterdam Appartement



De plattegronden zijn geproduceerd voor promotionele doeleinden en ter indicatie.  
Aan de plattegronden kunnen geen rechten worden ontleend.  
© www.woningmedia.nl

# Plattegrond

## Brittenburg 25 - Amsterdam Berging



De plattegronden zijn geproduceerd voor promotionele doeleinden en ter indicatie.  
Aan de plattegronden kunnen geen rechten worden ontleend.  
© www.woningmedia.nl

## Lijst van zaken

	blijft achter	gaat mee	ter overname
<b>Woning - Interieur</b>			
Verlichting, te weten			
- opbouwspots/armaturen/lampen/dimmers			X
- losse (hang)lampen			X
-			X
-			X
(Losse)kasten, legplanken, te weten			
- Keukenkasten	X		
- Kledingkast in de tweede slaapkamer	X		
Raamdecoratie/zonwering binnen, te weten			
- gordijnrails	X		
- gordijnen		X	
Vloerdecoratie, te weten			
- vloerbedekking	X		
- houten vloer(delen)	X		
<b>Woning - Keuken</b>			
Keukenblok (met bovenkasten)	X		
Keuken (inbouw)apparatuur, te weten			
- kookplaat	X		
- (gas)fornuis	X		
- afzuigkap	X		
- combi-oven/combimagnetron	X		
- koel-vriescombinatie	X		
- vaatwasser			X
Keukenaccessoires, te weten			
- Wasmachine (geen vereiste dat de wasmachine achter blijft, maar heeft wel voorkeur - nog 3 jaar garantie met service plus polis)	X		
- Mini Vaatwasser			X
<b>Woning - Sanitair/sauna</b>			
Toilet met de volgende toebehoren			
- toilet	X		
- toiletrolhouder		X	

## Lijst van zaken

	blijft achter	gaat mee	ter overname
- toiletborstel(houder)		X	
Badkamer met de volgende toebehoren			
- douche (cabine/scherm)	X		
- wastafel	X		
- wastafelmeubel	X		
- toiletkast	X		
- toilet	X		
- toiletrolhouder		X	
<b>Woning - Exterieur/installaties/veiligheid/energiebesparing</b>			
Brievenbus	X		
(Voordeur)bel	X		
Telefoonaansluiting/internet aansluiting	X		
Warmwatervoorziening, te weten			
- CV-installatie	X		
- boiler	X		



### Bijzonderheden

- Ruim 3-kamerappartement met balkon;
  - Gelegen op de bovenste etage, dus geen bovenburen;
  - Eigen berging op de begane grond;
  - Nette keuken en badkamer;
  - Gunstige locatie op loopafstand van winkels;
  - Nabij recreatiegebieden zoals Amstelpark en Amsterdamse Bos;
  - De woning beschikt over energielabel C;
  - Er is een actieve VvE dat professioneel wordt beheerd en beschikt over een MeerJarenOnderhoudsPlan;
  - De servicekosten bedragen thans € 174,65;
  - Volgens de website van de gemeente Amsterdam is het mogelijk om, zonder wachttijd, een parkeervergunning aan te vragen. De kosten hiervan bedragen € 55,07 per half jaar. Een eventuele tweede vergunning bedraagt € 137,68 per half jaar;
  - De erfpacht is voortdurend en bedraagt t/m 15 april 2036 € 157,13 per jaar. Daarna wordt de canon herzien en zal er een nieuwe overeenkomst moeten worden gesloten;
- Ouderdoms- en asbestclausule zijn van toepassing en worden opgenomen in de koopakte;
- De koopakte wordt opgemaakt bij een notaris in Amsterdam, Diemen of Amstelveen, volgens Amsterdams Ringmodel.



Metropool Makelaars is NVM specialist op het gebied van woningverkoop voor de gehele metropoolregio van Amsterdam (o.a. Amsterdam, Amstelveen, Haarlem, Hoofddorp, Almere en Uithoorn).

Door samen te werken met andere specialisten in de metropoolregio Amsterdam zoals aankoopmakelaars, taxateurs en financieel adviseurs kunnen wij ons focussen op het verkopen van woningen, ons specialisme.



Misschien is dit wel de woning die je altijd zocht...  
We vertellen je er graag alles over.  
Geef even een belletje, stuur een WhatsApp of e-mail  
om een bezichtiging in te plannen.

Verkoopmakelaar  
metropoolregio  
Amsterdam

Amsterdamseweg 71  
1182GP Amstelveen

020 – 227 21 19 (ook voor WhatsApp)  
[www.metropoolmakelaars.nl](http://www.metropoolmakelaars.nl)  
[info@metropoolmakelaars.nl](mailto:info@metropoolmakelaars.nl)

Openingstijden  
Ma t/m Vr: 9.00 – 18.00 uur  
Za: Alleen op afspraak



**METROPOOL  
MAKELAARS**

---

[metropoolmakelaars.nl](http://metropoolmakelaars.nl)